

Digitlab – jak go uruchomić?

1. Pobranie systemu Digitlab

System **Digitlab** można pobrać w formacie obrazu ISO ze strony Zespołu Bibliotek Cyfrowych Poznańskiego Centrum Superkomputerowo-Sieciowego.

Adres do aktualnej wersji systemu: <http://dl.pnc.pl/download/digitlab/digitlab-1.0-desktop-i386.iso>

2. Przygotowanie niezbędnych narzędzi

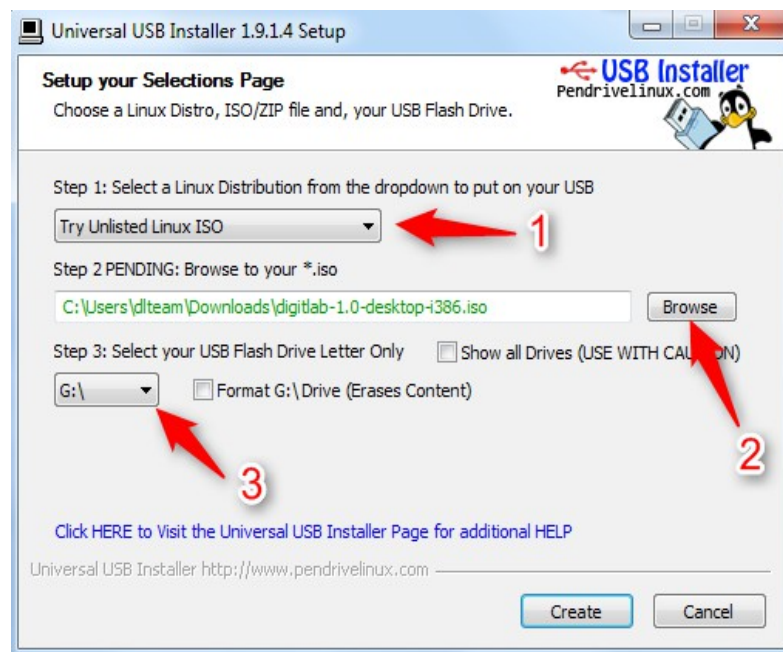
Do nagrania pobranego obrazu na pendrive niezbędne jest użycie specjalnego programu. Przykładowym narzędziem, którym można się posłużyć jest darmowy program **Universal USB Installer**, który można pobrać ze stron serwisu **pendrivelinux.com**.

Adres do programu: <http://www.pendrivelinux.com/universal-usb-installer-easy-as-1-2-3/>

3. Nagranie systemu Digitlab na pendrive

Mając już pobrany obraz systemu **Digitlab** jak i program **Universal USB installer** można przystąpić do instalacji systemu na pendrive. Po podłączeniu pendrive do komputera (musi posiadać ok. 4GB wolnej przestrzeni) należy uruchomić program **Universal USB Installer**.

W pierwszym kroku z listy rozwijanej oznaczonej numerem "1" należy wybrać pozycję "**Try unlisted Linux ISO**". Następnie kliknąć przycisk "**Browse**" i wskazać pobrany obraz systemu **Digitlab**.



Kolejną czynnością jest wskazanie litery, którą oznaczoną jest pendrive, na który ma być nagrany system. Wyboru należy dokonać na liście rozwijanej oznaczonej numerem "3".

Po kliknięciu przycisku "Create" proces nagrywania systemu **Digitlab** na pendrive powinien się rozpocząć. Możliwe, że program będzie oczekiwał potwierdzenia wykonania operacji wówczas należy zgodzić się klikając przycisk "Yes".

4. Uruchomienie systemu

System można uruchomić z pendrive jeżeli komputer jest odpowiednio skonfigurowany. Aby wystartować bezpośrednio z nośnika USB. Należy upewnić się, że nośnik USB ma wyższy priorytet startowania na liście rozruchu w systemie BIOS niż dysk twardy komputera.

W zależności od rodzaju wersji zainstalowanego systemu BIOS do listy wyboru urządzeń z których ma nastąpić rozruch należy wejść podczas startu komputera poprzez wduszenie klawisza - **F2, F10, F11** lub **ESC**. Więcej informacji na temat ustawień systemu BIOS można znaleźć pod adresem: <http://www.pendrivelinux.com/tag/bios-boot/> (informacje w j.angielskim)

Po starcie systemu **Digitlab**, w oknie do wyboru jest kilka opcji. Można skorzystać z systemu **Digitlab** nie wprowadzając żadnych zmian na komputerze (opcja oznaczona numerem "1") lub można zainstalować system na dysku twardym komputera (opcja oznaczona numerem "2"). W przypadku wyboru opcji instalacji systemu, uruchomi się kreator, który prowadzi użytkownika krok po kroku aż do uruchomienia systemu.

